

Hilterfingen-Hünibach Oberhofen



Sehenswertes & Kultur

Schloss Hünegg

Staatsstrasse 52 · 3652 Hilterfingen · Tel. 033 243 19 82 · www.schlösshuenegg.ch
 Das Märchenschloss am Thunersee. Der herrschaftliche Sitz liegt in einem zauberhaften Park mit altem Baumbestand und prachtvoller Aussicht auf Thunersee, Vor- und Hochalpen. Das Schloss beherbergt ein Museum für Wohnkultur des Historismus und des Jugendstils.
 Saison: Mitte Mai – Mitte Oktober

Das Schweizerische Gastronomiemuseum (Neu ab Mitte Mai 2018)

Staatsstrasse 52 · 3652 Hilterfingen · 2. Obergeschoss im Schloss Hünegg
 Tel. 033 223 14 32 · www.gastronomiemuseum.ch
 Das Museum zur Geschichte der Schweizer Gastronomie gilt als das kulturelle Gedächtnis der Gastronomie und Hotellerie sowie der Ess- und Trinkkultur.
 Saison: Mitte Mai – Mitte Oktober

Kultur-Pavillon Hünegg

Alte Thunstrasse 10 · 3652 Hilterfingen · Tel. 033 243 27 12
www.kultur-huenegg.ch

Der Pavillon befindet sich im wunderschönen Hüneggpark. Nebst kulturellen Veranstaltungen im und um den Pavillon kann der Pavillon auch für jedes Fest gemietet werden.

Mehr Infos unter: www.thunerseeschloesser.ch

Dienstleistungen & Geschäfte

3626 Hünibach

AEK Bank 1826
 Staatsstrasse 149 · Tel. 033 227 31 00 · www.aekbank.ch

Bäckerei Rysler

Staatsstrasse 149 · Tel. 033 243 08 62

Coop Supermarkt

Zedtwitzweg 1 · Tel. 033 225 29 50

Denner Supermarkt

Ländtstrasse 1A · Tel. 033 243 21 80

Drogerie Chartreuse

Staatsstrasse 138 · Tel. 033 243 43 78

Gartenbauschule Hünibach

Chartreusestrasse 7 · Tel. 033 244 10 20 · www.gartenbauschule-huenibach.ch

Kiosk Valora AG

Staatsstrasse 138 · Tel. 033 243 35 93

Metzgerei Danz

Hünibachstrasse 88 · Tel. 033 243 32 72

Migros Supermarkt

Staatsstrasse 134 · Tel. 058 567 80 30

Post

Staatsstrasse 138 · Tel. 0848 888 888 · www.post.ch

Wagner Käsespezialitäten

Staatsstrasse 148 · Tel. 033 243 49 29 · www.wagner-kaese.ch

3652 Hilterfingen

Bäckerei Rysler

Dorfstrasse 20 · Tel. 033 243 13 86

Coop Supermarkt

Dorfstrasse 19 · Tel. 022 225 29 40

Denner & Migros Supermarkt

Staatsstrasse 18 · Tel. 033 303 47 20 (Denner) · Tel. 058 567 08 55 (Migros)

Gemeindeverwaltung Hilterfingen

Staatsstrasse 18 · Tel. 033 244 60 60 · www.hilterfingen.ch

Postagentur Hilterfingen

Staatsstrasse 18 · Tel. 0848 888 888

Tourismusbüro

Staatsstrasse 18 · Tel. 033 244 84 84 · www.hilterfingen-tourismus.ch



Sport & Wellness

3652 Hilterfingen

Dive Center AG

Hübelstrasse 1 · Tel. 033 243 33 33 · www.divecenter.ch

Segelschule Thunersee

Staatsstrasse 28 · Tel. 033 243 08 80 · www.segelschule-thunersee.ch

Strandbad Hünegg

Staatsstrasse 37 · Tel. 076 710 73 67

Stand-up Paddling

Strandbad Hünegg · Staatsstrasse 37 · Tel. 076 710 73 67

Eindrücke & Rundwege

Uferweg Hünibach – Thun

Downloaden & Höhenprofil anschauen unter
<https://www.wikiloc.com/wikiloc/view.do?id=17773389>

Entlang des Seebeckens hin in die zauberhafte Altstadt der Stadt Thun. Aussichtsreiche, leichte Wanderung, direkt dem Wasser entlang bis Thun. Ein Besuch in der schönen Altstadt von Thun lohnt sich! ca. 3.5 km, Wanderzeit ca. 30. Minuten.
 Asphaltierte Strecke.

Kulturhistorischer Rundweg Hilterfingen

Auf dem Weg erfährt man viel Interessantes über die Geschichte und die Kultur der Gemeinde Hilterfingen. Prospekt im Tourismusbüro Hilterfingen erhältlich.



Hotels Hilterfingen-Hünibach

Hotel Chartreuse ***

Staatsstrasse 142
 3626 Hünibach
 Tel. 033 243 33 82
www.chartreuse.ch

Hotel Bellevue au lac ***

Staatsstrasse 1
 3652 Hilterfingen
 Tel. 033 244 51 51
www.bellevue-au-lac.ch

Hotel Schönbühl ***

Dorfstrasse 47
 3652 Hilterfingen
 Tel. 033 243 23 83
www.schoenbuehl.ch

Informationen für weitere Unterkünfte:

- www.thunersee.ch/de/unterkunft-angebot-thunersee
- www.hilterfingen-tourismus.ch

Naherholungsgebiete

Beatenberg

Beatenberg bietet nebst abwechslungsreichen Wanderungen mit der schönsten Panoramaaussicht auf Eiger, Mönch und Jungfrau ein grosses Freizeit-Angebot in herrlicher Natur: Familienerlebnisweg «Beatusweg», biografischer Weg über Eichen von Däniken, Alpen-OL, Trotti-Bike, Hallenbad, Spielplätze und vieles mehr. www.beatenbergtourismus.ch

Blume / Heiligenschwendli

Die Blume hoch über dem Thunersee ist ein beliebtes Wanderziel. Auf dem 16 m hohen Turm hat man einen wunderbaren Aussicht über die Berner Alpen und über die Hügelandschaft des Emmentals bis zum Berner Jura. www.heiligenschwendlitourismus.ch

Eriztal

Zwischen 1000 und 2000 Meter über Meer erwartet Sie eine zauberhafte Vegetation und ein erlebnisreiches Wandergebiet. Einzigartig ist zudem die intakte Moorlandschaft Rotmoos. Auch im Winter bietet das Gebiet ein vielseitiges Angebot: Schneeschuhlaufen, Langlaufen, Skifahren, Schlitteln und Winterwandern. www.eriztal-tourismus.ch

Grand Tour of Switzerland

Die Grand Tour of Switzerland vereint die Highlights der Schweiz auf der landschaftlich schönsten Route. 45 Top-Attraktionen, davon zwölf UNESCO-Welterbestätten und zwei Biosphären, 22 Seen entlang der Route. Empfohlene Reisezeit: Sommer (April – Oktober).
<http://bit.ly/GrandCH>

Habkern

Das kleine, schicke Bergdorf befindet sich eingebettet zwischen dem Harder und den Sieben Hengsten am Fusse des Augstmatthorns. Ein besonderes Naturerlebnis bietet die prachtvolle Moorlandschaft rund um die Lombachalp. Im Winter erwartet Sie ein kleines, familienfreundliches Skigebiet. Ein einzigartiges Erlebnis ist das Lang- und Schneeschuhlaufen auf der Lombachalp.
www.habkern.ch

Jungfrauregion

Entdecken Sie die Region rund um Eiger, Mönch und Jungfrau. Erleben Sie die Wiege des Tourismus in der Schweiz mit ihren Menschen.

Das Jungfraujoch – Top of Europe – zählt zu den begehrtesten Reisezielen Europas. Geniessen Sie die einzigartige Hochgebirglandschaft des UNESCO Welterbes Swiss Alps Jungfrau-Aletsch und den grandiosen Ausblick auf den Aletschgletscher, den grössten Gletscher der Alpen. Unternehmen Sie eine Hohegebirgstour oder einen wettersicheren Spaziergang mit spannender audiovisueller Unterhaltung. www.jungfrau.ch

Justistal / Chästeilet

Seit fast 300 Jahren findet die traditionelle «Chästeilet» am Spycherberg im Justistal statt. Während des Alpsommers stellen die Alphirten Käse aus der Milch von über 250 Kühen her. Am Ende des Sommers wird der Käse nach einem Ritual, der «Chästeilet», unter den Bauern aufgeteilt.
www.sigriswil-tourismus.ch

Naturpark Diemtigtal

Mit seinen kulturellen Schätzen und seiner Landschaft ist die Heimat des Schwingerkönigs Kilian Wenger ideal für aktive Ausflüge: Themenwege führen vorbei an schmucknen Holzhäusern hin zu grünen Alpen. Der Grimmnutzweg und der Wasserspielplatz warten auf die kleinen Entdecker. www.diemtigtal.ch

Naturpark Gantrisch

Der Naturpark Gantrisch umfasst eine grosse Anzahl kulturhistorisch wertvoller Objekte wie die Schlösser im Gürbetal, die Bäder im Gurnigelgebiet, den Jakobsweg mit dem Kloster Rüeggisberg oder die zahlreiche Brücken im Sense- und Schwarzegebiet. Auf der Gurnigel-Passhöhe finden sich urtümliche Moorlandschaften. www.gantrisch.ch

Niederhorn

Nirgendes ist die Kulisse über dem Thunersee – mit Eiger, Mönch und Jungfrau – schöner zu erleben. Auf über 120 km Wander- und Bergwegen geniessen Spaziergänger und Wanderer das unvergleichbare Panorama des Sees und der Berge. Im Winter ist das Niederhorn ein beliebtes Ausflugsziel für Winterwanderer, Schlittler, Skifahrer und Boarder. www.niederhorn.ch

Niesen

Erleben Sie eine spektakuläre 30-minütige Fahrt mit der Standseilbahn. Die maximale Steigung beträgt zwischen 66% und 68%. Auf der Aussichtsplattform (auf 2362 m) eröffnet sich ein fantastisches 360°-Panorama. www.niesen.ch

Stockhorn

Mit der Luftseilbahn erreichen Sie den Stockhornspizel auf 2190 m ü.M. in nur 20 Minuten. Sie finden Natur pur, sei es bei einem Spaziergang, bei einer Bergwanderung oder beim Fischen in den beiden Bergseen – hier ist Zeit zum Erleben, Erholen und Geniessen. Attraktive Winteraktivitäten wie Eisfischen, SnowTubing oder Schneeschuhlaufen. www.stockhorn.ch

Der Pilgerweg / Jakobsweg

Der Jakobsweg verläuft von Interlaken/Neuhaus über Sündlaunen, Beatushöhlen – Merligen, Kirche – Gunten – Oberhofen – Hünibach nach Thun den ganzen Thunersee entlang. Für die Strecke Interlaken/Neuhaus – Thun benötigt man etwa 6–7 Std. Der Weg kann in Teilstücken begangen werden. An der ganzen Wegstrecke findet man viele Bushaltestellen sowie Anlegestellen der ThunerseeSchiffe.
<http://bit.ly/Pilgerw>



Notfälle

Ärztlicher Notfalldienst Thun	0900 57 67 47
Feuerwehr	118
Internationaler Notruf	112
Notfall-Apotheke	0900 36 36 36
Notfallzentrum Spital Thun	033 226 32 00
Polizei	117
Rega	1414
Sanität	144
Spital Thun	033 226 26 26
Vergiftungsnotfälle	145
Zahnärztlicher Notfalldienst (Spital Thun)	033 226 26 26

Auch am Sonntag geöffnet:

Amavita Apotheke, Bahnhof Thun, Tel. 058 878 26 10

Die Arbeitsgruppe dankt allen, die zum Gelingen dieses Prospektes beigetragen haben:

Samuel Hess & Rob Lewis, Fotografen
 Gemeinde Hilterfingen, Donatorin
 Gemeinde Oberhofen, Donatorin
 Redaktion: Maritska Trösch & Ipek Uzpeder

Ein Projekt von:

Hilterfingen-Hünibach-Oberhofen Tourismus
 Postfach 48
 Staatsstrasse 18
 3652 Hilterfingen
 Tel. +41 (0) 33 244 84 84
 Fax +41 (0) 33 244 84 85
info@hilterfingen-tourismus.ch
www.hilterfingen-tourismus.ch

Like us on Facebook



Dienstleistungen & Geschäfte

3653 Oberhofen

AEK Bank 1826
 Staatsstrasse 9a · Tel. 033 227 31 00 · www.aekbank.ch

Apotheke Rräblüte

Staatsstrasse 7 · Tel. 033 243 52 00

Bäckerei Confiserie Berger

Staatsstrasse 4 · Tel. 033 243 13 32 · www.tearoom-berger.ch

Bäckerei Konditorei Amstutz

Staatsstrasse 9 · Tel. 033 243 12 74

Drogerie

Schlossdrogerie Daniel Jutzli · Staatsstrasse 2 · Tel. 033 243 14 78 · www.jutzli.ch

Gemeindeverwaltung Oberhofen

Schoren 1 · 3653 Oberhofen · Tel. 033 244 11 11 · www.oberhofen.ch

Kiosk Niesen

Staatsstrasse 4 · Tel. 033 243 39 26

Metzgerei Stulz GmbH

Staatsstrasse 21 · Tel. 033 243 15 48

Milchhandlung Haldemann

Kupfergasse 1 · Tel. 033 243 16 35

Post

Staatsstrasse 4 · Tel. 0848 888 888 · www.post.ch

Volg Detailhandels AG

Lebensmittelladen · Staatsstrasse 15 · Tel. 033 243 15 18 · www.volg.ch

Weitere Angaben unter: www.oeffnungszeiten.ch



Sport & Wellness

3653 Oberhofen

Aarebootsvermietung

Schlossgasse 2 · Tel. 076 315 37 37 · www.aarebootsvermietung.ch

Hallenbad-und Fitnesspark Oberhofen

Staatsstrasse 34 · Tel. 058 568 42 00 · www.fitnesspark.ch/hallenbad-oberhofen

Minigolf Oberhofen

Seepromenade · Tel. 058 568 42 00 · www.fitnesspark.ch/hallenbad-oberhofen/

Pedalo & Stand-up Paddling Vermietung

Pier 17 · Schifffsteg · Tel. 079 120 74 47 · www.pier-17.ch

Stand-up Paddling

Staatsstrasse 32 · www.strandbadoberhofen.ch

Strandbad Oberhofen

Staatsstrasse 32 · www.strandbadoberhofen.ch

Tennis Oberhofen

Die Anlage ist für Touristen auf Anmeldung zur Benutzung offen!
www.tenniscluboberhofen.ch

Wellness/Saunawelten

Staatsstrasse 34 · Tel. 058 568 42 00
www.fitnesspark.ch/oberhofen-fitnesspark/entspannung/saunawelten



Eindrücke & Rundwege

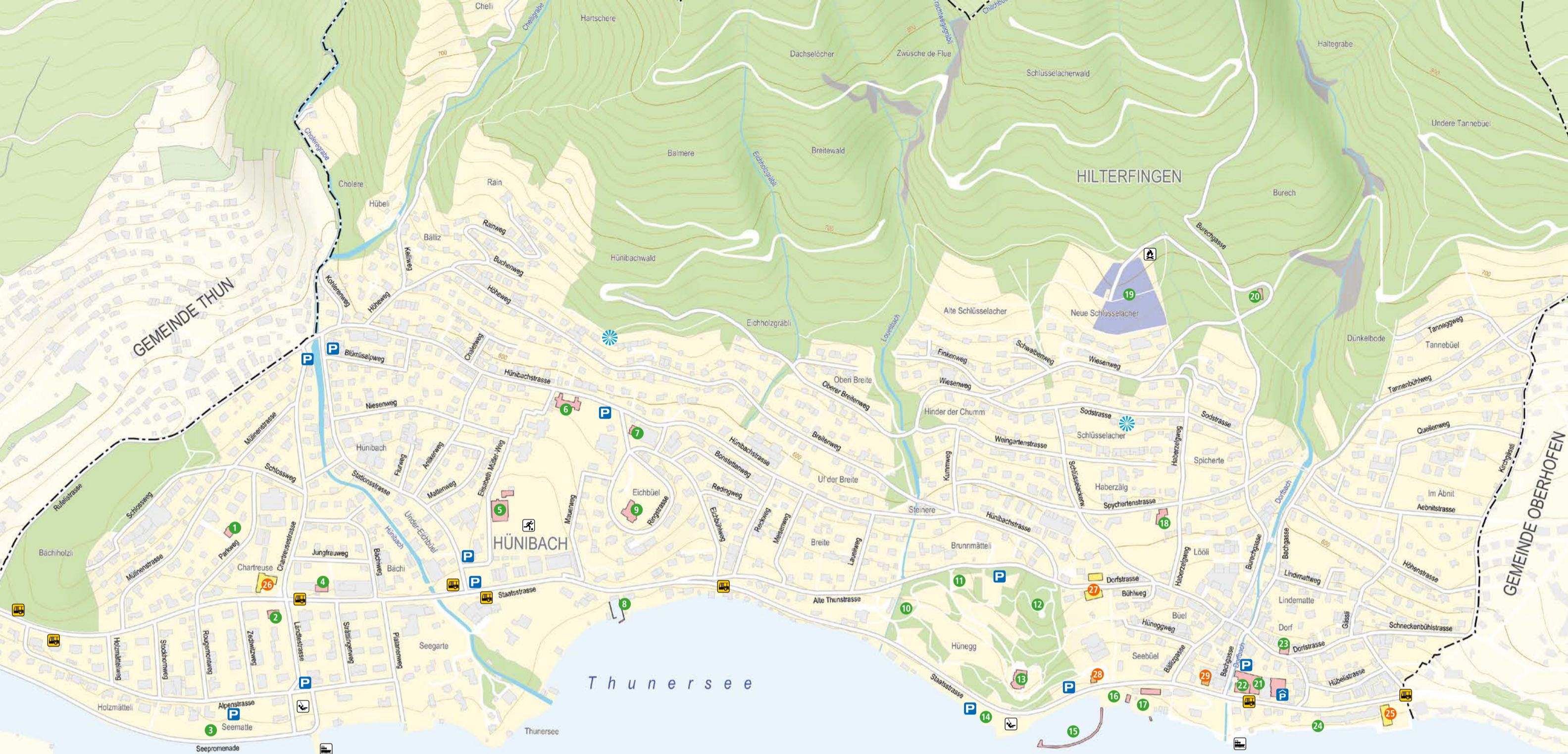
Höhenweg Hünibach – Oberhofen

Downloaden & Höhenprofil anschauen unter
<https://www.wikiloc.com/wikiloc/view.do?id=16549039>
 Oberhalb des Sees nach Oberhofen. Von der Schiffstation Hünibach – oder ab Busstation Chartreuse Hünibach – landeinwärts die Chartreusestrasse hoch gehen. Beim Kreisel nach rechts über die Brücke Richtung Oberhofen. Beim Höheweg links und nach ca. 150 m links die Treppe hoch. Die Wanderung führt über einen Naturpfad. Der Beschilderung folgen Richtung Hilterfingen/Burech – Oberhofen. Beim Tannebüel weiter Richtung Oberi Allmit. Ca. 100 m vor dem Aussichtspunkt Burgruine Balm links Richtung Oberhofen. Eine Wanderkarte ist im Tourismusbüro erhältlich. Ca. 5 km, Höhenunterschied ca. 200 m. Wanderzeit 1,5 Std. Naturpfad

Kulturhistorischer Rundgang Oberhofen

Animierende Wanderung entlang der wichtigsten Sehenswürdigkeiten in Oberhofen. Prospekt im Tourismusbüro Hilterfingen erhältlich.





**Planlegende
Gemeinde Hilterfingen-Hünibach**

- 1 Kindergarten Chartreuse
- 2 AEK Bank 1826
- 3 Seepromenade / Bächmattpromenade
- 4 Post
- 5 Oberstufenschule Hünibach / Kindergarten OSH / Bibliothek
- 6 Kirchengemeindehaus
- 7 Zibeler
- 8 Bootshafen Eichbühl
- 9 Schloss Eichbühl / Primarschule Eichbühl
- 10 Vogelvoliere Schlosspark Hünegg
- 11 Freilichtbühne Hünegg
- 12 Kulturpavillon Hünegg
- 13 Schloss Hünegg
- 14 Hüneggkurve / Hüneggpromenade
- 15 Bootshafen Hünegg
- 16 Segelschule Thunersee
- 17 Strandbad Hünegg
- 18 Kindergarten Haberzelg
- 19 Rebberg
- 20 Forsthaus Burgergemeinde
- 21 Gemeindeverwaltung
- 22 Tourismusbüro / Postagentur
- 23 Primarschule Dorf
- 24 Strandweg
- 25 Hotel Restaurant Bellevue au lac
- 26 Hotel Restaurant Chartreuse, Osteria da Pasquale
- 27 Hotel Restaurant Schönbühl
- 28 Bistro Artico
- 29 Restaurant Thai Garden Mikado
- Aussichtspunkt
- Bushaltestelle
- Fussballplatz
- Grillplatz Gibelegg
- Kinderspielplatz
- Ländte
- Öffentliche Parkplätze
- Parkhaus



Gemeinde Hilterfingen

Am sonnigen rechten Ufer des Thunersees, vor den Toren der Stadt Thun, erwartet Sie die attraktive Lebenswelt der Gemeinde Hilterfingen mit ihren beiden Ortsteilen Hünibach und Hilterfingen. Ob zu Wasser, in den Bergen oder im Ort selbst – dank ihrer einmaligen Lage bieten die beiden Seedorfer ein breites Angebot an Sportaktivitäten und an Kultur. In Hilterfingen befindet sich die Segelschule Thunersee – die grösste Segelschule der Schweiz, welche ein vielseitiges Kursangebot sowie Segeltörns auf dem Thunersee anbietet. Eine weitere Attraktion ist das romantische Neurenaissance-Schloss Hünegg, gelegen in einem zauberhaften Park mit alten Baumbestand.

• Gesamtfläche: 280 ha
• Einwohner: 4056
www.hilterfingen.ch

Der Rebberg Hilterfingen
Seit dem Jahr 2000 gibt es wieder einen Rebberg in Hilterfingen. Im Rebberg Hilterfingen gedeihen etwas mehr als 4800 Rebstöcke.
www.hilterfingen.ch



Informationen zu diversen Vereinen
www.hilterfingen-tourismus.ch/vereinskalender

Restaurants & Bäckereien

3626 Hünibach
Bäckerei-Konditorei-Café Ryser
Staatsstrasse 149 - Tel. 033 243 08 62

Hotel Restaurant Chartreuse, Osteria da Pasquale
Staatsstrasse 142 - Tel. 033 243 33 82 - www.chartreuse.ch

3652 Hilterfingen
Bäckerei-Konditorei-Café Ryser
Dorfstrasse 20 - Tel. 033 243 13 86

Bistro Artico
Staatsstrasse 42 - www.restaurant-artico-oriental.ch

Conny's Lakeside Café
Ländte - www.connylakeside.ch

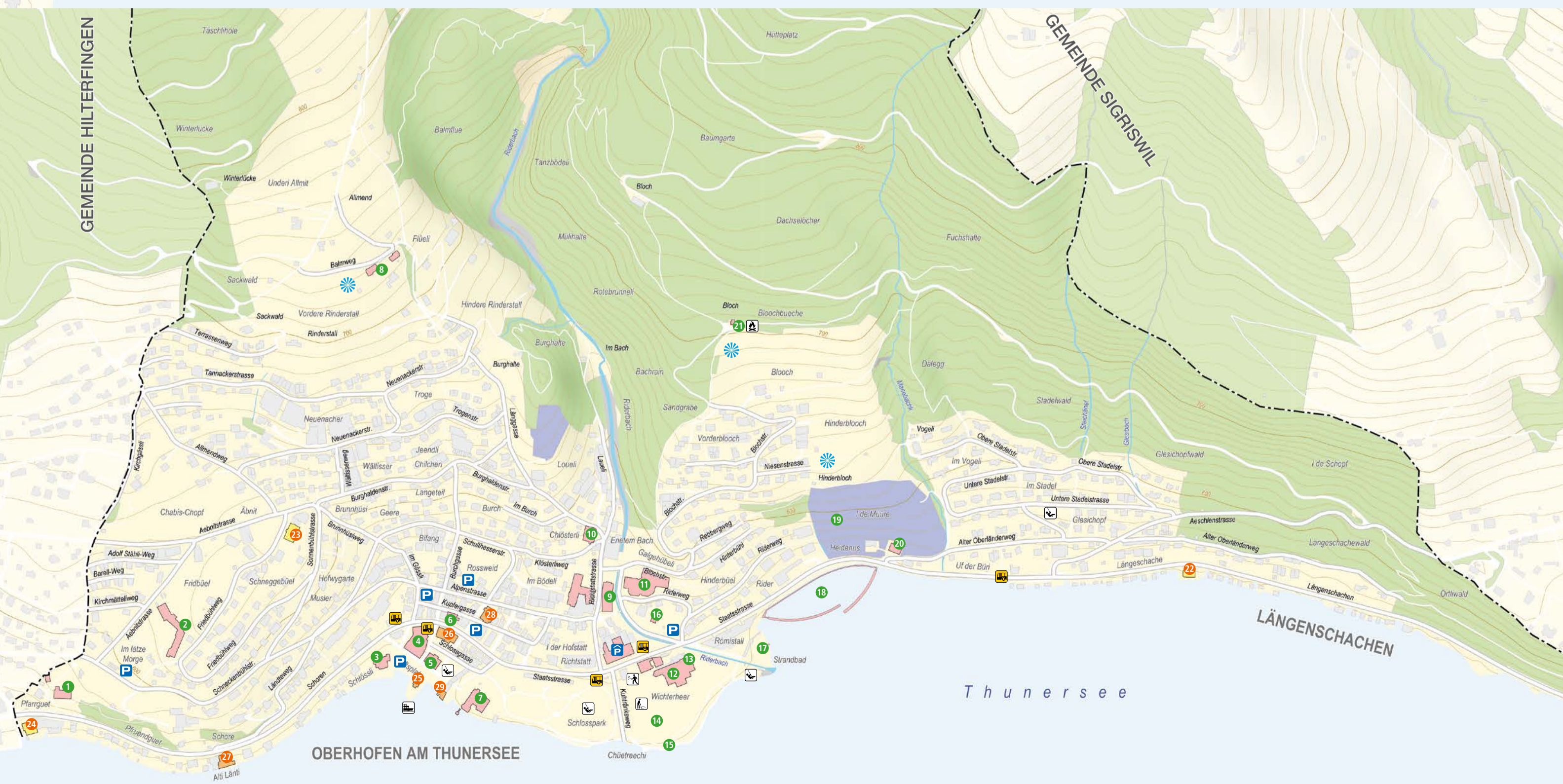
Hotel Restaurant Bellevue au Lac
Staatsstrasse 1 - Tel. 033 244 51 51 - www.bellevue-au-lac.ch

Hotel Restaurant Schönbühl
Dorfstrasse 47 - Tel. 033 243 23 83 - www.schoenbuehl.ch

Schlosscafé Hünegg
Staatsstrasse 52 - www.schlosshuenegg.ch

Seehof Caffè
Staatsstrasse 16 - www.seehofcaffe.ch

Thai Garden Mikado
Staatsstrasse 22 - Tel. 033 243 36 16 - www.thai-garden.ch



**Planlegende
Gemeinde Oberhofen**

- 1 Kirche Hilterfingen
- 2 Schulhaus Friedbühl Mittelstufe
- 3 Gemeindeverwaltung
- 4 Post
- 5 Schulhaus Seeplatz Unterstufe
- 6 AEK Bank 1826
- 7 Schloss
- 8 Sozialtherapeutische Wohn- und Arbeitsgemeinschaft St. Michael
- 9 Halle am Riderbach
- 10 Klösterli
- 11 FIS (Fédération Internationale de Ski)
- 12 Fitnesspark und Hallenbad
- 13 MUMM (Museum für mechanische Musikinstrumente)
- 14 Churchill Memorial
- 15 Seepromenade
- 16 Kindergarten Rider
- 17 Strandbad
- 18 Bootshafen
- 19 Rebberg
- 20 Heidenhaus
- 21 Blochhütte
- 22 Hotel Restaurant Niesenblick
- 23 Park Hotel / Restaurant Montana
- 24 Hotel Restaurant Stella del Lago
- 25 Bistro Pier 17
- 26 Restaurant Kreuz
- 27 Restaurant Ländte
- 28 Restaurant Rebleuten
- 29 Restaurant Schloss Oberhofen
- Aussichtspunkt
- Bushaltestelle
- Grillplatz
- Kinderspielplatz
- Ländte
- Minigolf
- Öffentliche Parkplätze
- Parkhaus
- Tennisplatz



Gemeinde Oberhofen

Mit seinem milden Klima, dem eindrucksvollen Bergpanorama und der attraktiven Lage direkt am Thunersee bietet Oberhofen ideale Möglichkeiten für erholsame Ferien. Nebst Freizeitvergnügen wie Tennis, Hallenbad- und Fitnesscenter, Minigolf, Wandern und Segeln bietet Oberhofen auch ein kulturell anspruchsvolles Angebot. Das Schloss Oberhofen liegt in einem der schönsten Parks der Alpenregion direkt am Thunersee. Versäumen Sie nicht, unser Wahrzeichen zu besuchen.

• Gesamtfläche: 272 ha
• Einwohner: 2420
www.oberhofen.ch

Der Rebberg Oberhofen
Die Reben auf den Terrassen des Rebbergs wurden bereits im Mittelalter von viel Sonne und mildem Seeklima verwöhnt. Seit 1933 werden auf 2,6 Hektaren wieder frische, fruchtige Weine und andere Spezialitäten produziert.
Tel. 033 243 15 65
www.oberhofen.ch



Informationen zu diversen Vereinen
www.hilterfingen-tourismus.ch/vereinskalender

Restaurants & Bäckereien

3653 Oberhofen
Bar & Bistro Pier 17
Schlossgasse 10 · Schiffsteg · Tel. 079 120 74 47 - www.pier-17.ch

Bäckerei Konditorei Amstutz
Staatsstrasse 9 - Tel. 033 243 12 74

Café Bar Lounge Statiölli
Staatsstrasse 1 - Tel. 033 243 19 00

Confiserie-Tea-Room Berger
Staatsstrasse 4 - Tel. 033 243 13 32 - www.tearoom-berger.ch

Hotel Restaurant Niesenblick
Längenschachen 28 · Tel. 033 243 15 12 - www.niesenblick-oberhofen.ch

Hotel Restaurant Pizzeria Stella del Lago
Schoren 45 - Tel. 033 243 66 33 - www.stelladellago.ch

Lieferservice Oberhofen Pizzeria
Staatsstrasse 3 - Tel. 033 243 40 64 - www.oberhofenpizzeria.ch

Park Hotel, Restaurant Montana
Friedbühlweg 36 - Tel. 033 244 91 91 - www.parkhoteloberhofen.ch

Restaurant Kreuz
Staatsstrasse 6 - Tel. 033 243 26 28

Restaurant Ländte
Schoren 17 - Tel. 033 243 15 53 - www.laendte.ch

Restaurant Rebleuten
Kupfergasse 5 - Tel. 033 243 67 78

Schloss Restaurant Oberhofen
Schloss - Tel. 033 243 53 63 - www.restaurant-schlossoberhofen.ch