

Sanierung Hinterbühl Überbauungsordnung

Bauprojekt

Situation 1:200

Beilage 1

bd BÜHRER + DÄLLENBACH INGENIEURE AG
Höchhusweg 6 3612 Steffisburg www.bd-ing.ch
Hobachergässli 1 3800 Matten b. Interlaken 033 650 80 80

Plan-Nr.: 31-1706.311
Format: 30 x 105
Sachbearbeiter:
Eric Allenbach

Mod.	Gez.	Geprüft	Freigabe	Datum	Bemerkungen
	eall	apfi	apfi	23.03.2018	
A	eall	apfi	apfi	31.08.2018	Anpassungen infolge Mitwirkung
B					
C					
D					

Genehmigungsvermerke

Vorprüfung vom
Publikation im Amtsblatt vom , im Thuner Amtsanzeiger vom

Öffentliche Auflage vom bis

Einspracheverhandlungen am

Erledigte Einsprachen

Unerledigte Einsprachen

Rechtsverwarungen

Beschlossen durch den Gemeinderat am

BESCHLOSSEN DURCH DEN GEMEINDERAT

Am

Namens der Einwohnergemeinde

Der Präsident

Der Gemeindegeschreiber

Die Richtigkeit der Angaben bescheinigt:

....., den Der Gemeindegeschreiber

Genehmigt durch das Amt für Gemeinden und Raumordnung (AGR)

Legende:

Verbindliche Inhalte:

----- Wirkungsbereich der Überbauungsordnung

Objekte mit gleichzeitiger Baubewilligung

Projektiert:

- Fahrbahn Erschliessung
- Wendeplatz
- Bankett Grünstreifen oder befestigt
- neue Ränder
- Stützmauer ersetzen oder erhöhen
- Stützmauerkrone verbreitern
- Strassenablauf / Beleuchtungskandelaber / Hydrant

Hinweise:

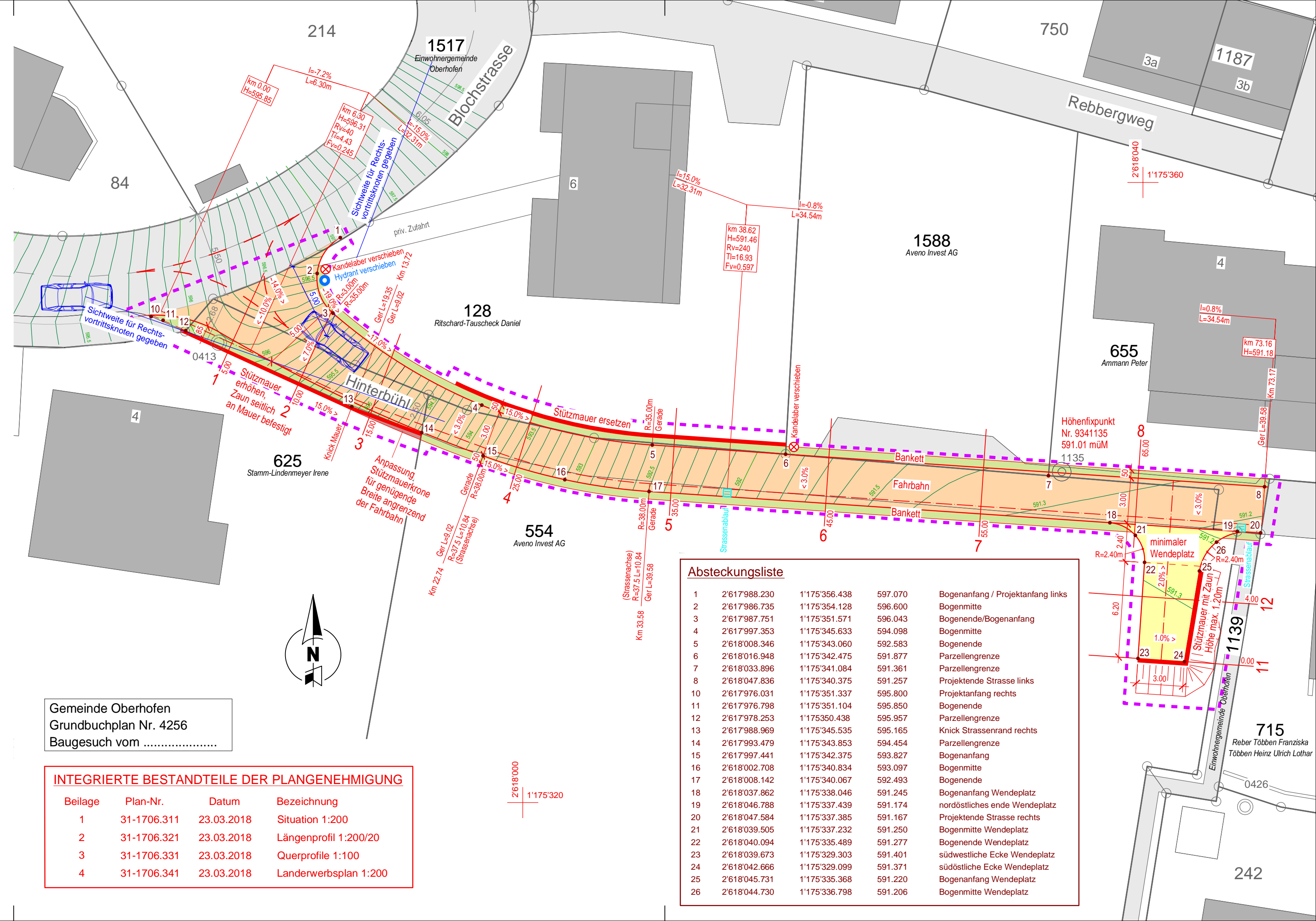
Bestehend:

- Fahrbahnen, Gehwege
- Gebäude
- Höhenkoten

Weiteres:

- Höhenlinien Projekt
- Darstellung Knotensichtweite
- Absteckungspunkt

Baugesuchsteller: Einwohnergemeinde Oberhofen
Datum:
Projektverfasser: Bühler + Dällenbach Ingenieure AG
Datum:



Gemeinde Oberhofen
Grundbuchplan Nr. 4256
Baugesuch vom

INTEGRIERTE BESTANDTEILE DER PLANGENEHMIGUNG

Beilage	Plan-Nr.	Datum	Bezeichnung
1	31-1706.311	23.03.2018	Situation 1:200
2	31-1706.321	23.03.2018	Längenprofil 1:200/20
3	31-1706.331	23.03.2018	Querprofile 1:100
4	31-1706.341	23.03.2018	Landerwerbsplan 1:200

Absteckungsliste

1	2'617'988.230	1'175'356.438	597.070	Bogenanfang / Projektanfang links
2	2'617'986.735	1'175'354.128	596.600	Bogenmitte
3	2'617'987.751	1'175'351.571	596.043	Bogenende/Bogenanfang
4	2'617'997.353	1'175'345.633	594.098	Bogenmitte
5	2'618'008.346	1'175'343.060	592.583	Bogenende
6	2'618'016.948	1'175'342.475	591.877	Parzellengrenze
7	2'618'033.896	1'175'341.084	591.361	Parzellengrenze
8	2'618'047.836	1'175'340.375	591.257	Projektende Strasse links
10	2'617'976.031	1'175'351.337	595.800	Projektanfang rechts
11	2'617'976.798	1'175'351.104	595.850	Bogenende
12	2'617'978.253	1'175'350.438	595.957	Parzellengrenze
13	2'617'988.969	1'175'345.535	595.165	Knick Strassenrand rechts
14	2'617'993.479	1'175'343.853	594.454	Parzellengrenze
15	2'617'997.441	1'175'342.375	593.827	Bogenanfang
16	2'618'002.708	1'175'340.834	593.097	Bogenmitte
17	2'618'008.142	1'175'340.067	592.493	Bogenende
18	2'618'037.862	1'175'338.046	591.245	Bogenanfang Wendeplatz
19	2'618'046.788	1'175'337.439	591.174	nordöstliches ende Wendeplatz
20	2'618'047.584	1'175'337.385	591.167	Projektende Strasse rechts
21	2'618'039.505	1'175'337.232	591.250	Bogenmitte Wendeplatz
22	2'618'040.094	1'175'335.489	591.277	Bogenende Wendeplatz
23	2'618'039.673	1'175'329.303	591.401	südwestliche Ecke Wendeplatz
24	2'618'042.666	1'175'329.099	591.371	südöstliche Ecke Wendeplatz
25	2'618'045.731	1'175'335.368	591.220	Bogenanfang Wendeplatz
26	2'618'044.730	1'175'336.798	591.206	Bogenmitte Wendeplatz

